

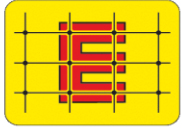
ELSKI BV

SPECIALIST IN HET VERLIJMEN
VAN GEVELSTEEN & PREFAB ELEMENTEN

Gema©k

*Speciaalgereedschap voor
lijm- en dunbedmortels*

LIJMEN IS (G)EEN KUNST!



ELSKI BV

SPECIALIST IN HET VERLIJMEN
VAN GEVELSTEEN & PREFAB ELEMENTEN

Gema©k

*Speciaalgereedschap voor
lijm- en dunbedmortels*

Even voorstellen:

Theo Elshof

Mede-eigenaar ELSKI bv & Gema©k

Sinds 1992 betrokken bij het ontwikkelen van het verlijmen van gevelstenen en het ontwikkelen van apparatuur.

Per 2003 met Elski bv gestart als gespecialiseerd bedrijf in de uitvoering van gelijkde gevels en prefab elementen in lijmwerk.

In 2010 in eigen bedrijf nieuw speciaalgereedschap voor lijm- en dunbedmortels ontwikkeld en deze per 2012 onder de naam 'Gema©k' op de markt gebracht.



ELSKI BV

SPECIALIST IN HET VERLIJMEN
VAN GEVELSTEEN & PREFAB ELEMENTEN



*Speciaalgereedschap voor
lijm- en dunbedmortels*

De overeenkomsten/verschillen metselen – dunbedden - lijmen

Metselen

- Alle steenformaten toepasbaar
- Alle verbanden maakbaar
- Voeg breed 10-12 mm.
- Uitkrabben specie
Navoegen
- Vol vermetselen
Doorstrijkwerk
- Metselspecie
hechtsterkte 0,15N/mm².

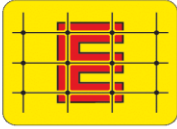
Dunbedden

- Alle steenformaten toepasbaar
- Alle verbanden maakbaar
- Voeg smal 5-8 mm.
- Terugliggend.
Wordt niet nagevoegd.
- Volle voeg
Doorstrijkwerk
- Dunbedmortel hechtsterkte
>0,2N/mm².
- Verwerkbaar met Gema©k
lijm- en dunbedsysteem

Lijmen

- Alle steenformaten toepasbaar
- Alle verbanden maakbaar
- Voeg smal 3-6 mm.
- Terugliggend.
Wordt niet nagevoegd.
- Lijmmortel hechtsterkte >
0,6N/mm².
- Meer prefab mogelijkheden
- Minder kans op uitbloei
- Verwerkbaar met Gema©k
lijm- en dunbedsysteem

Bij doorstrijkwerk door verschillende weersomstandigheden grote kans op kleurverschillen!



ELSKI BV

SPECIALIST IN HET VERLIJMEN
VAN GEVELSTEEN & PREFAB ELEMENTEN

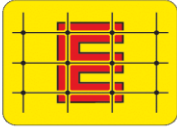
Gema©k

*Speciaalgereedschap voor
lijm- en dunbedmortels*

Nieuw ontwikkelde mengapparatuur en opbreng-/doseerapparatuur voor lijm- en dunbedmortels

Omdat, bestaande apparatuur is duur, complex, storingsgevoelig en alleen voor gevelsteenverlijming toepasbaar.

Behoeftte aan een nieuw systeem dat breed inzetbaar is en te gebruiken door elke metselaar.



ELSKI BV

SPECIALIST IN HET VERLIJMEN
VAN GEVELSTEEN & PREFAB ELEMENTEN

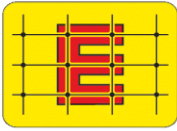
Gema©k

*Speciaalgereedschap voor
lijm- en dunbedmortels*

Gema©k MortelTapMenger

- Krachtige 1800Watt motor
- Traploos variabel toerental
- Mengcapaciteit ca. 40kg / 25 ltr
- Handige schuif om mortel te tappen in
koker mortelspuit of mortelverdeelbak
- Makkelijk en snel verplaatsbaar (ook op steiger)
- Eigen gewicht ca. 40kg
- Makkelijk en snel schoon te maken
- Makkelijk en snel om te bouwen van/naar transportstand





ELSKI BV

SPECIALIST IN HET VERLIJMEN
VAN GEVELSTEEN & PREFAB ELEMENTEN

Gema©k

*Speciaalgereedschap voor
lijm- en dunbedmortels*

Gema©k MortelSpuut type 100 en 150

- Mortelkoker uitneembaar om te vullen
 - tappen uit de handige morteltapmenger
 - scheppen uit kuip of kruiwagen
- Accu-aangedreven met variabele instelmogelijkheid
- Een opgeladen accu voldoende voor gehele dag productie
- Geen gezeul/getrek met kabels en/of slangen
- Makkelijk hanteerbaar, volle koker 150 < 16kg
volle koker 100 < 11kg
- Geschikt voor zowel lijm mortels als dunbedmortels
- Uitstroommonden (rvs) in verschillende uitvoering
- Geheel in rvs uitgevoerd
- Mortelkoker en drukschijf van speciaal PU kunststof
- Makkelijk en snel schoon te maken





ELSKI BV

SPECIALIST IN HET VERLIJMEN
VAN GEVELSTEEN & PREFAB ELEMENTEN

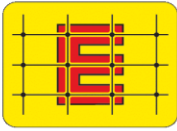
Gema©k

*Speciaalgereedschap voor
lijm- en dunbedmortels*

Toepassingen met het Gema©k lijm-/dunbedsysteem

- Gevelsteenverlijmingen
- Gevelsteen dunbedwerk
- Binnenmuren, zowel schoonwerk als vuilwerk
 - poriso
 - porotherm
 - beton stenen/blokken/elementen
 - kalkzandsteen stenen/blokken/elementen
 - cellenbeton
- Tegelwerken, steenstrips
- Verlijmen gevelisolatieplaten





ELSKI BV

SPECIALIST IN HET VERLIJMEN
VAN GEVELSTEEN & PREFAB ELEMENTEN

Gema©k

*Speciaalgereedschap voor
lijm- en dunbedmortels*

Werkmethode bij het verlijmen/dunbedden



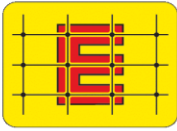
Mortel tappen uit de
Gema©k MortelTapMenger



Mortel gedoseerd
opbrengen met de
Gema©k MortelSpuut



Stenen vleien op het mortelspoor,
meerdere stenen oppakken,
minder vaak bukken/draaien



ELSKI BV

SPECIALIST IN HET VERLIJMEN
VAN GEVELSTEEN & PREFAB ELEMENTEN

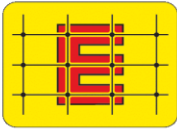
VIDEO

Gema©k

*Speciaalgereedschap voor
lijm- en dunbedmortels*



Het gedoseerd opbrengen van mortel met de Gema©k MortelSpuit



ELSKI BV

SPECIALIST IN HET VERLIJMEN
VAN GEVELSTEEN & PREFAB ELEMENTEN

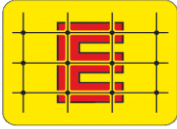
VIDEO 2

Gema©k

*Speciaalgereedschap voor
lijm- en dunbedmortels*



Het gedoseerd opbrengen van mortel met de Gema©k MortelSpuit



ELSKI BV

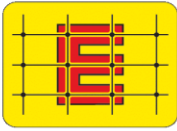
SPECIALIST IN HET VERLIJMEN
VAN GEVELSTEEN & PREFAB ELEMENTEN

Gema©k

*Speciaalgereedschap voor
lijm- en dunbedmortels*

Voordelen van het gebruik van Gema©k MortelTapMenger

- Door goede gewichtsbalans makkelijk te verplaatsen
- Machine gemakkelijk om te zetten van/naar transportstand
- Goede doormenging te realiseren
- Optioneel diverse tijdsinstellingen
- Mortel gemakkelijk onderuit te tappen
- Meerdere mortelkokers te vullen en in voorraad te houden
- Hierdoor continue gemengde mortelvoorraad te houden
- Gemakkelijk en snel schoonmaken



ELSKI BV

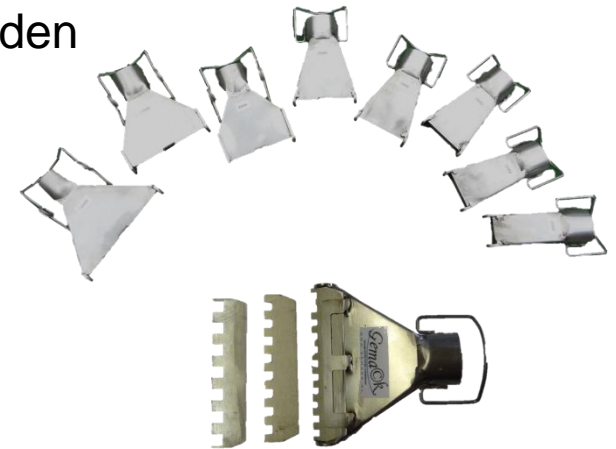
SPECIALIST IN HET VERLIJMEN
VAN GEVELSTEEN & PREFAB ELEMENTEN

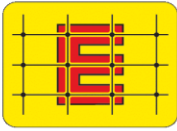
Gema©k

*Speciaalgereedschap voor
lijm- en dunbedmortels*

Voordelen van het gebruik van Gema©k MortelSpuut

- Goede dosering d.m.v. wisselbare rvs uitstroommonden en variabele perssnelheid
- Inhoud tot 6m mortelspoor bij dubbelspoor en 10cm wanddikte bij MortelSpuut 150
4m mortelspoor bij MortelSpuut 100
- Gemakkelijk hanteerbaar bij profielen, stellatten e.d.
- Geen getrek/gezeul met kabels/slangen
- Zeer gering morsverlies
- Meerdere mortels verwerkbaar;
lijmmortels, dunbedmortels
zowel uit zakgoed als silo
- Meerdere mortelkokers te vullen en in voorraad te houden
- Gemakkelijk en snel schoonmaken





ELSKI BV

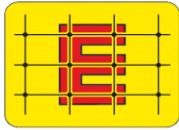
SPECIALIST IN HET VERLIJMEN
VAN GEVELSTEEN & PREFAB ELEMENTEN

Gema©k

*Speciaalgereedschap voor
lijm- en dunbedmortels*

Traditioneel werk met nieuwe technieken en betere kwaliteit

- Handzaam gereedschap, gebruik makkelijk en snel te leren
- Toepasbaar bij;
 - Ruwbouw/casco's
 - Buitengevel
 - Tegelwerken, steenstrips
- Vakkennis en vakmanschap blijft nodig voor;
 - Gebruik van de juiste mortel in goede consistentie
 - Opbrengen van de juiste dosering mortelspoor
 - Het met gevoel en aan de draad vleien van de stenen
 - Controle van gewenst verband
 - Controle van stelwerk en lagenmaat



ELSKI BV

SPECIALIST IN HET VERLIJMEN
VAN GEVELSTEEN & PREFAB ELEMENTEN

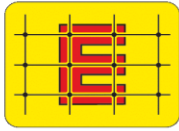
Gema©k

*Speciaalgereedschap voor
lijm- en dunbedmortels*

Uitgangspunten in de basisopleiding METSELEN

- Laat leerlingen al vroeg kennismaken met deze nieuwe technieken en gereedschappen
- Ook als bijscholing in het kader van art. 35B cursussen
- Beschouw in de basisopleiding;
metselen, lijmen en dunbedden als één onderdeel
 - 'buitengevels van steen'
 - 'binnenwanden van steen'.

Hiermee ook voor de toekomst goed opgeleide vakmensen met kennis van nieuwe technieken!



ELSKI BV

SPECIALIST IN HET VERLIJMEN
VAN GEVELSTEEN & PREFAB ELEMENTEN

Gema©k

*Speciaalgereedschap voor
lijm- en dunbedmortels*

Kleine greep uit de door Elski bv gerealiseerde werken



ELSKI BV

WONINGEN EN OPENBARE RUIMTES
VIA EEN NIEUW WEG VAN WILLEN EN VERHOUDEN

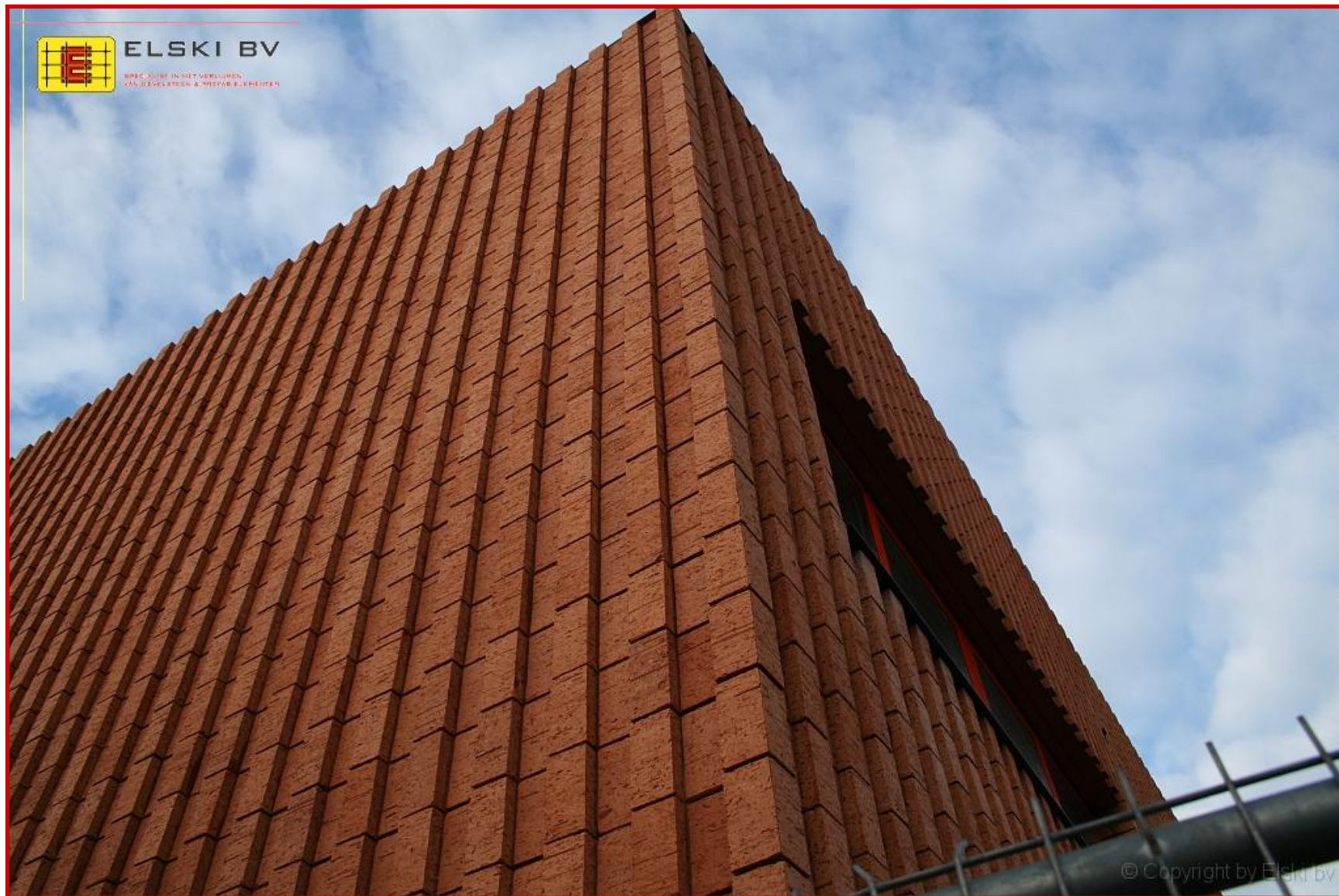


46 woningen te Hilversum



ELSKI BV

WPEC-OPDRIFT IN HET VERBODEN
VAN BEVALLEN EN PREFABRIEEREN



© Copyright by Elski bv

46 woningen te Hilversum

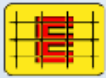


ELSKI BV

OPDRACHT IN FASE VOORBEREIDEN
VAN DE VELDWERK & PRELIM EISEN EN



Hoofdkantoor Hegeman groep Nijverdal



ELSKI BV

OPLEG AL BIJ IN FIEL FONDSMIDDEL
VAN DE VERGELIJD & PERSOONLIJKHEID



Kantoorgebouw 2 Hegeman groep
te Nijverdal



ELSKI BV

SPESIAAL IN FIEL FONDSREN
VAN NUTSDELEN & PERSOONLIJKHEIDEN



Gemeentehuis Echt-Susteren te Echt.



Gemeentehuis Echt-Susteren



Brede School te Heel



ELSKI BV

SPESIAAL IN FIELI FONDEREN
VAN DEVELLEN EN PERSIEN ELSKIEN



Metselwerk schietbaan achter Brede School te Heel.



ELSKI BV

SPECIALIST IN HET VERKLIJMEN
VAN BEVELTEN & PREFAB ELEMENTEN



© Copyright by ELSKI BV

50 woningen te Apeldoorn



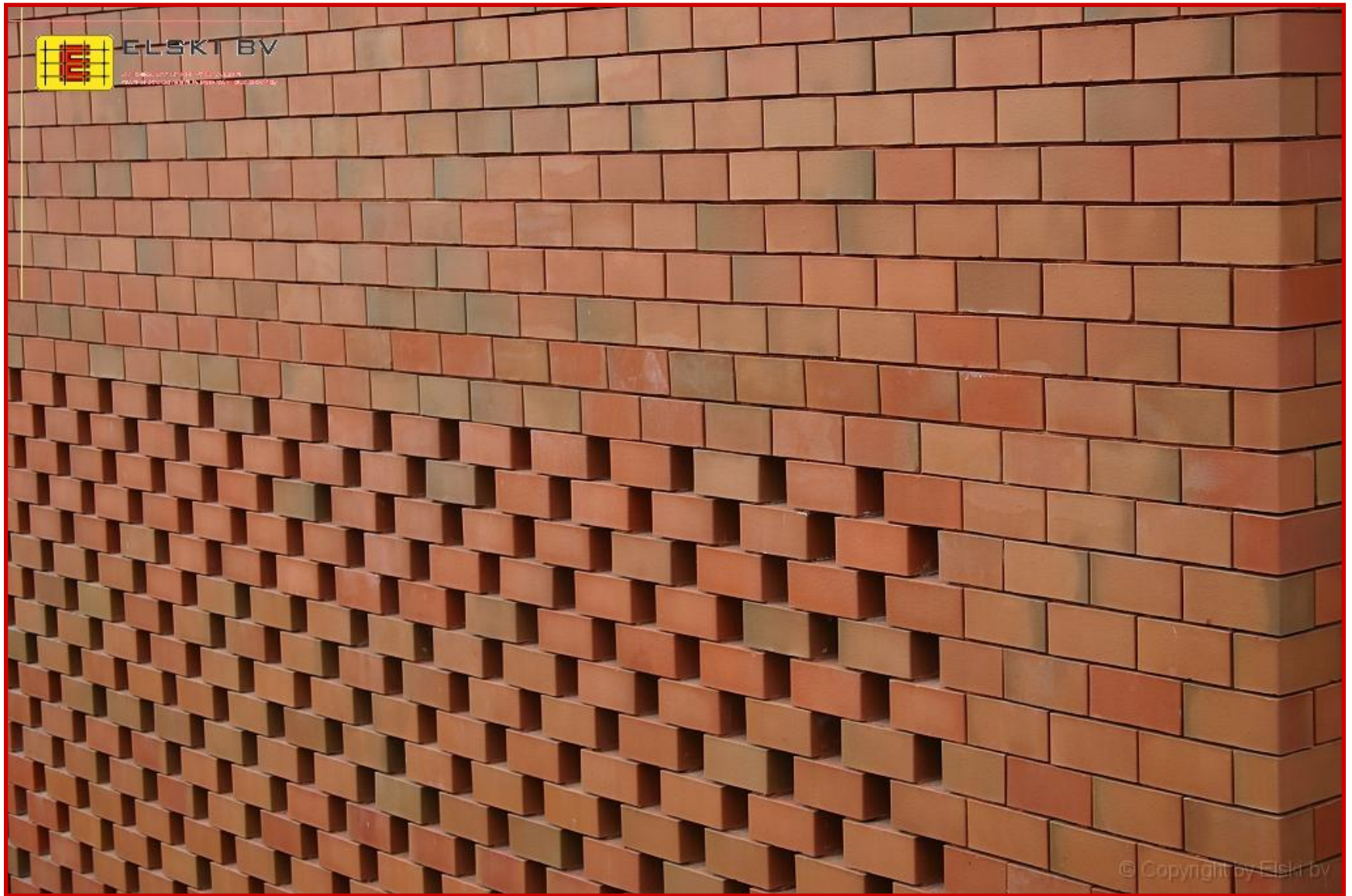
50 woningen te Apeldoorn



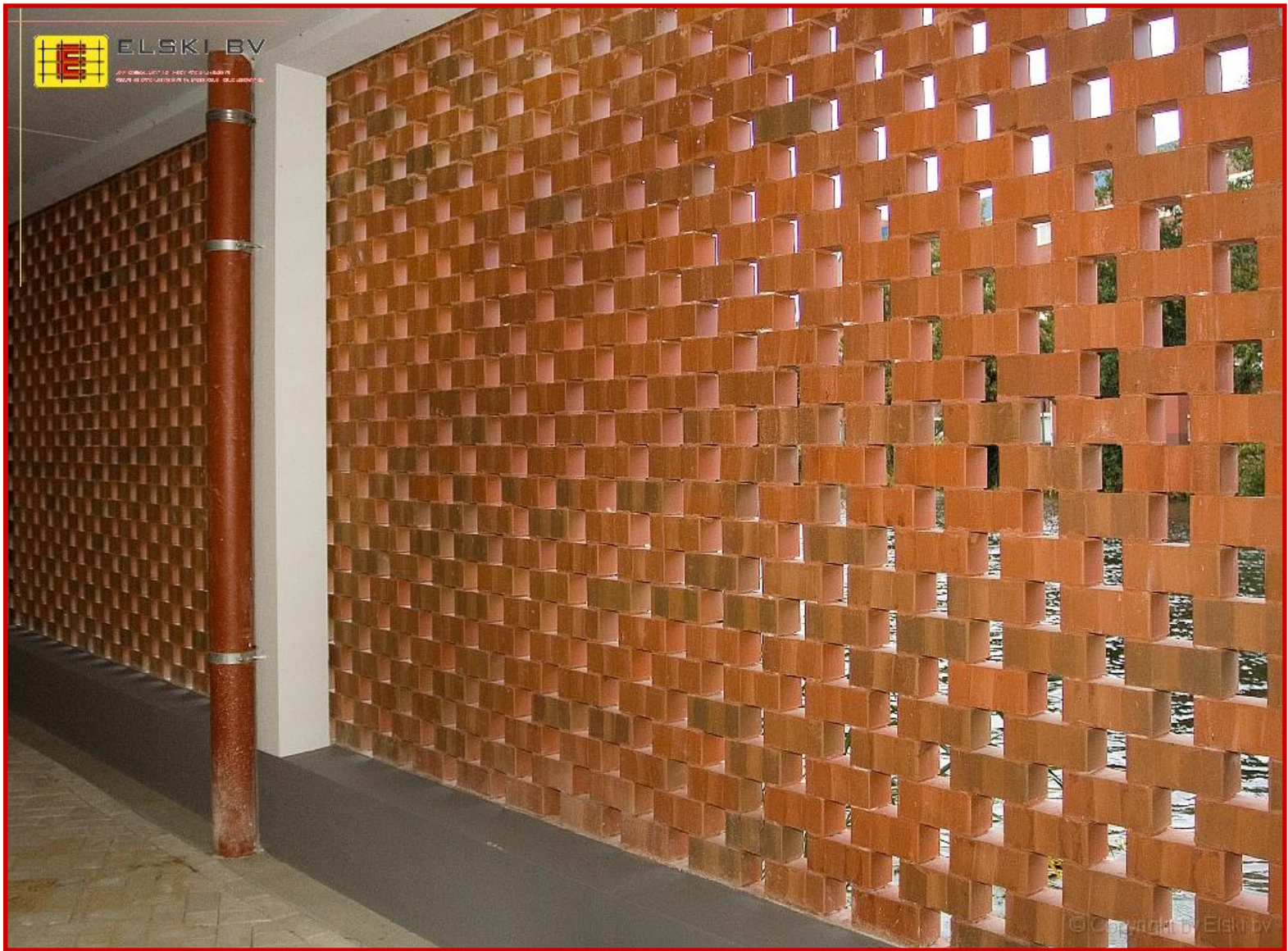
ELSKI BV

SPECIALIST IN DE VRIJESCHAPEN
VAN BEVELEIDEN EN VERVOLGEN (2007/2010)

De Boreel Deventer



De Boreel Deventer



De Boreel Deventer



ELSKI BV

SPECIALIST IN HET VERLIJMEN
VAN BEVELTEN & PREFAB ELEMENTEN

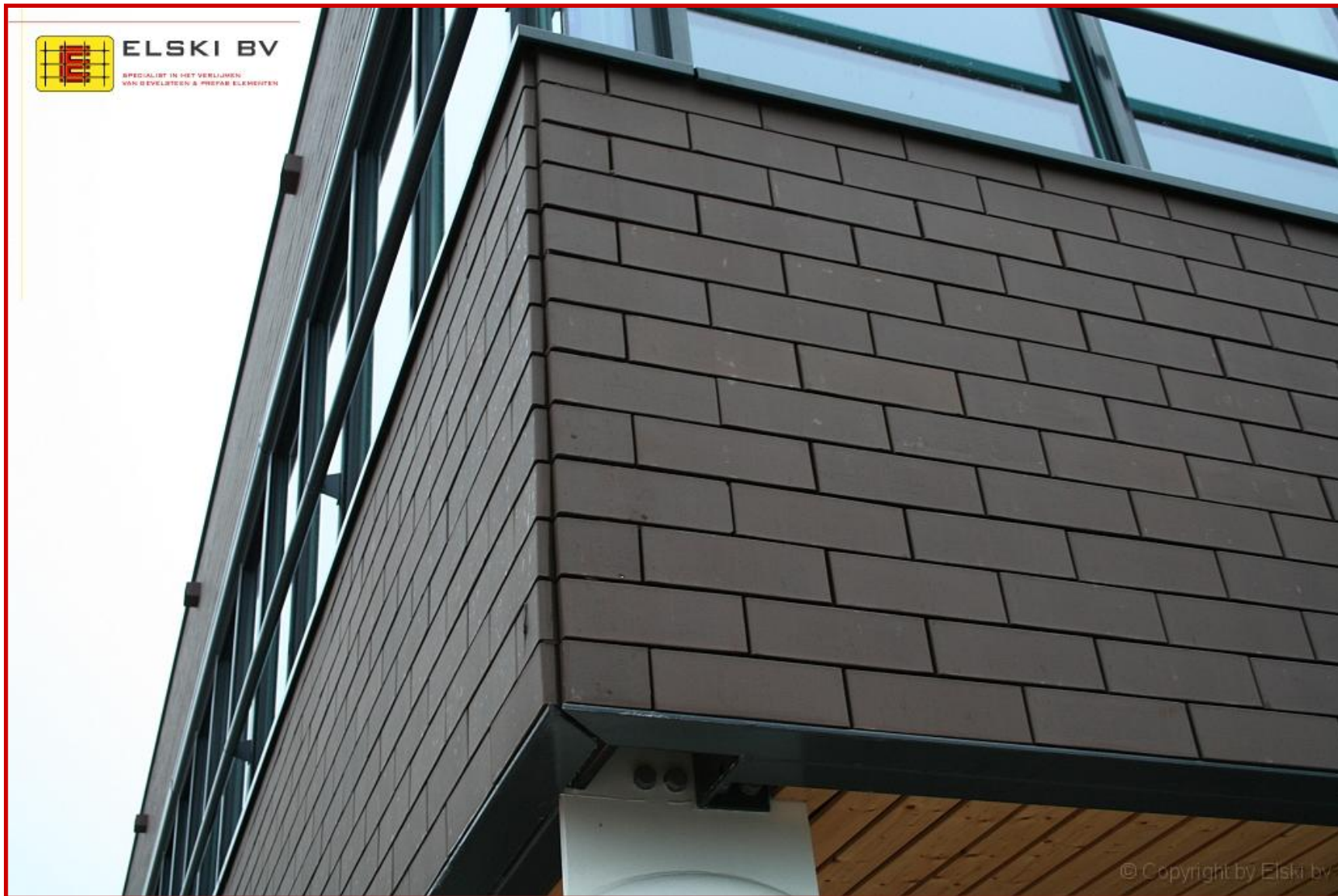


Bedrijfspannd IMG Etten-Leur



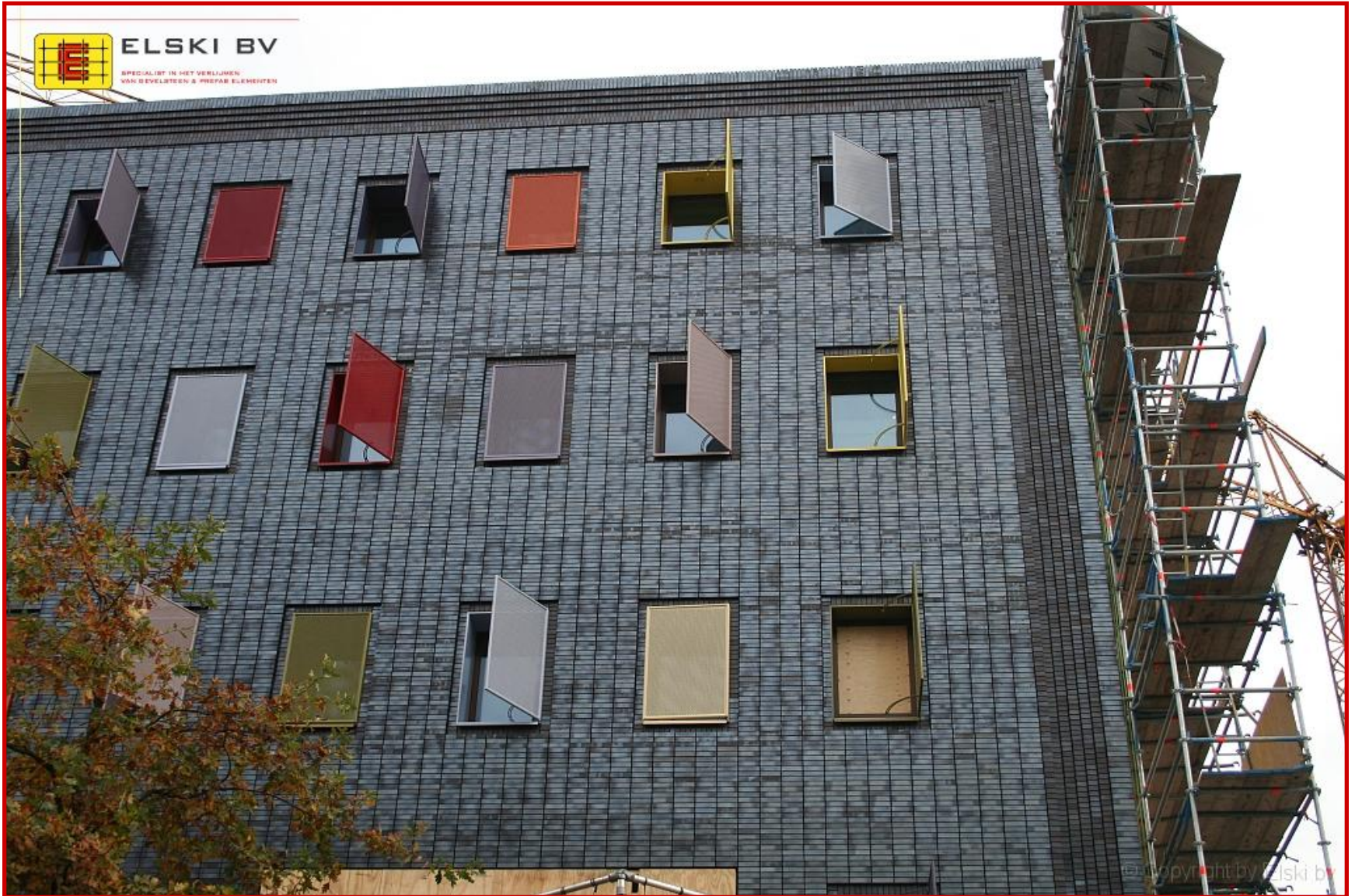
ELSKI BV

SPECIALIST IN HET VERKLIJMEN
VAN BEVELTEN & PREFAB ELEMENTEN



© Copyright by Elski bv

Bedrijfspannd IMG Etten-Leur



Omnizorg Apeldoorn



ELSKI BV

SPECIALIST IN HET VERLIJMEN
VAN BEVELTEN & PREFAB ELEMENTEN



© Copyright by Elski bv

Omnizorg Apeldoorn



ELSKI BV

SPECIALIST IN HET VERLIJVEN
VAN BEVELTENDE & PREFAB ELEMENTEN



© Copyright by Elski bv

TCKI Velp

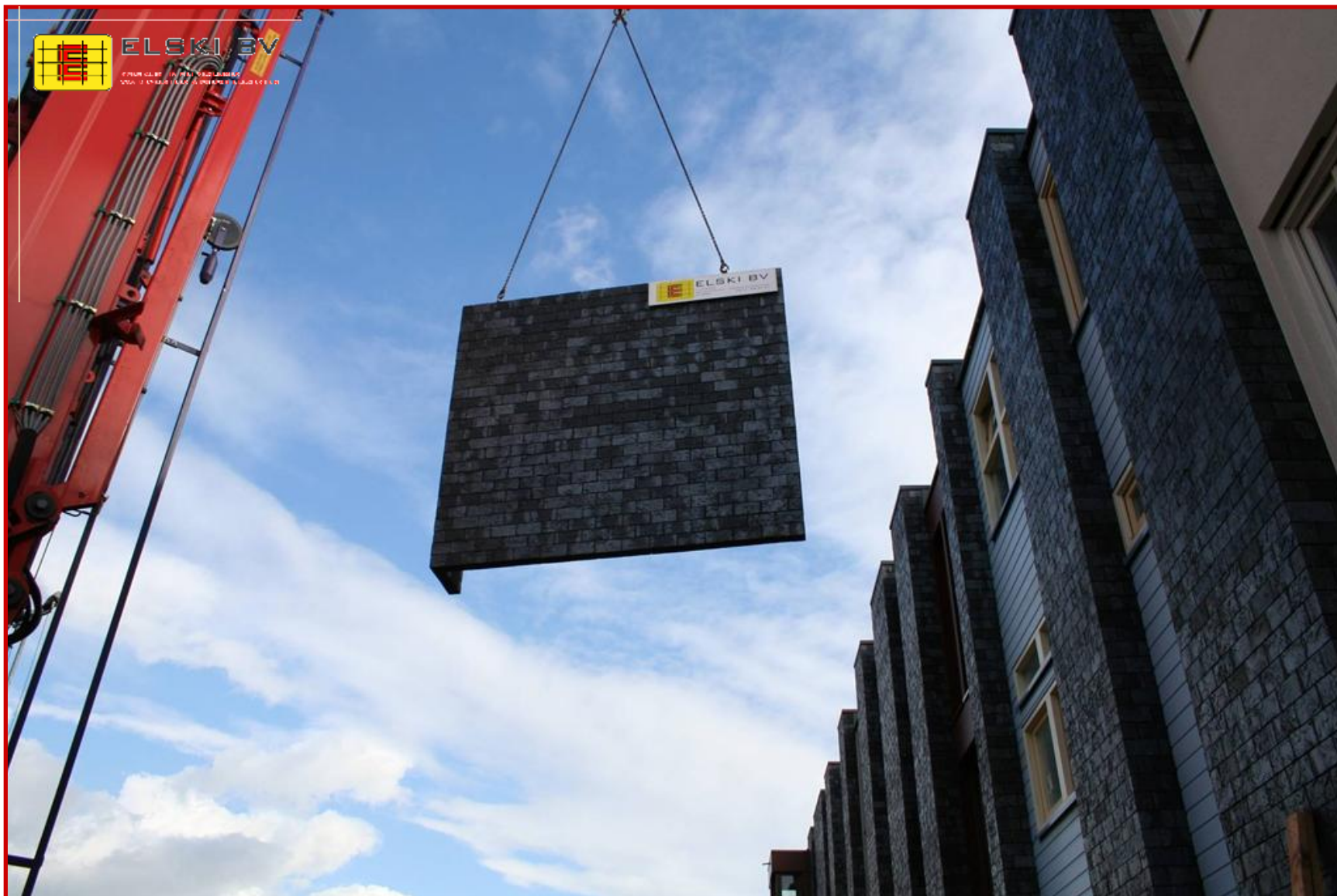


ELSKI BV

SPESIAAL IN FOLIE POUWEN
VAN NIEUW TOEGEVOEGDE WERKSTOFFEN



54 laagbouwwoningen te Lent.



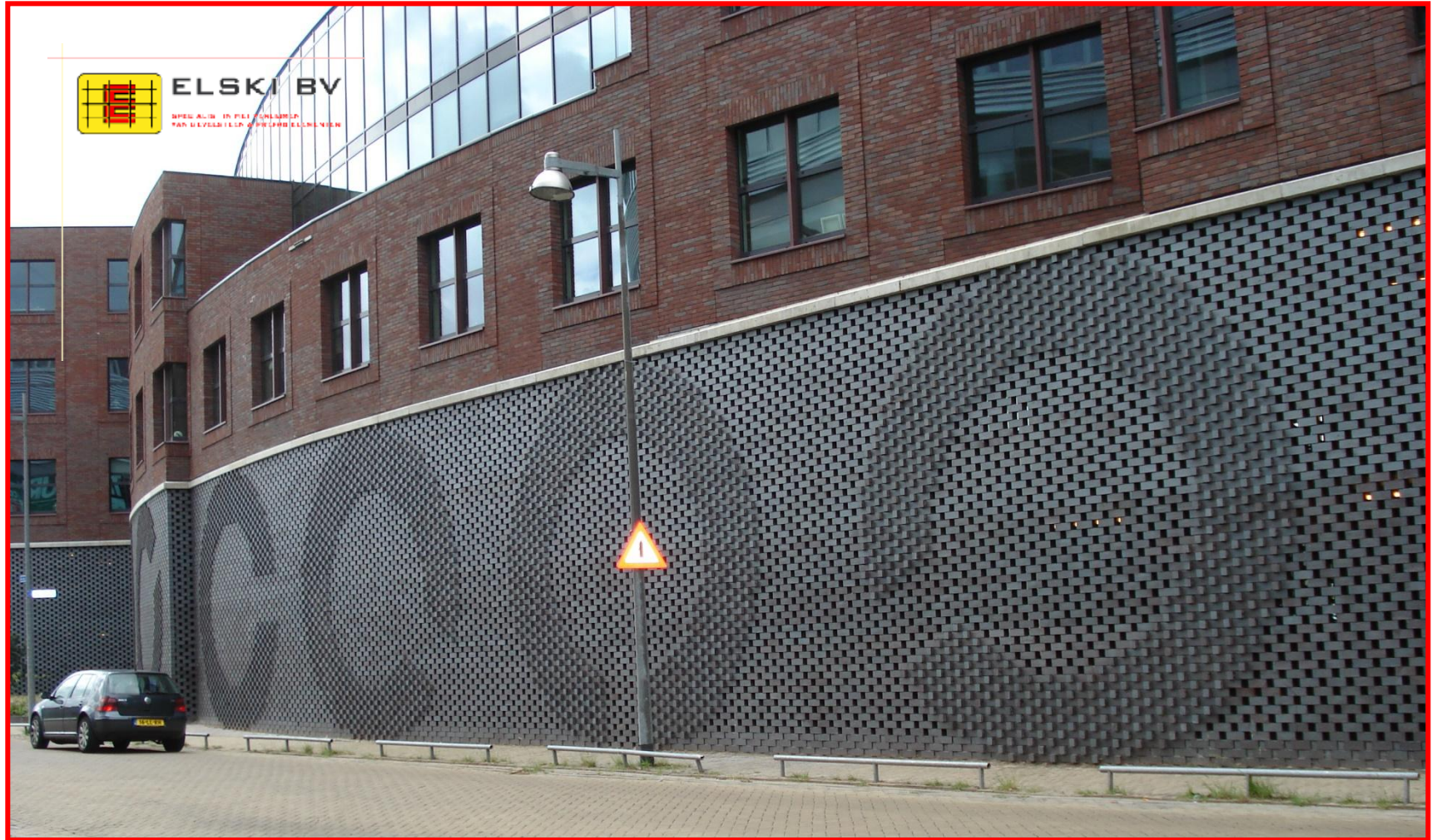
Prefab berging bij 54 laagbouwwoningen te Lent.



Prefab berging bij 54 laagbouwwoningen te Lent.



Prefab berging bij 54 laagbouwwoningen te Lent.



Project 'Colossos' / Paula Radcliffe Building
ArenA park te Hilversum



ELSKI BV

PROF. DR. IR. HETZEL J. VAN DER
WOUDE, TU/e Eindhoven University of Technology

Project 'Colossos' / Paula Radcliffe Building
ArenA park te Hilversum



Project 'Colossos' / Paula Radcliffe Building
ArenA park te Hilversum



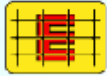
Brandweerpost en praktijkopleiding Bloemershof
te Dieren



Brandweerpost en praktijkopleiding Bloemershof
te Dieren

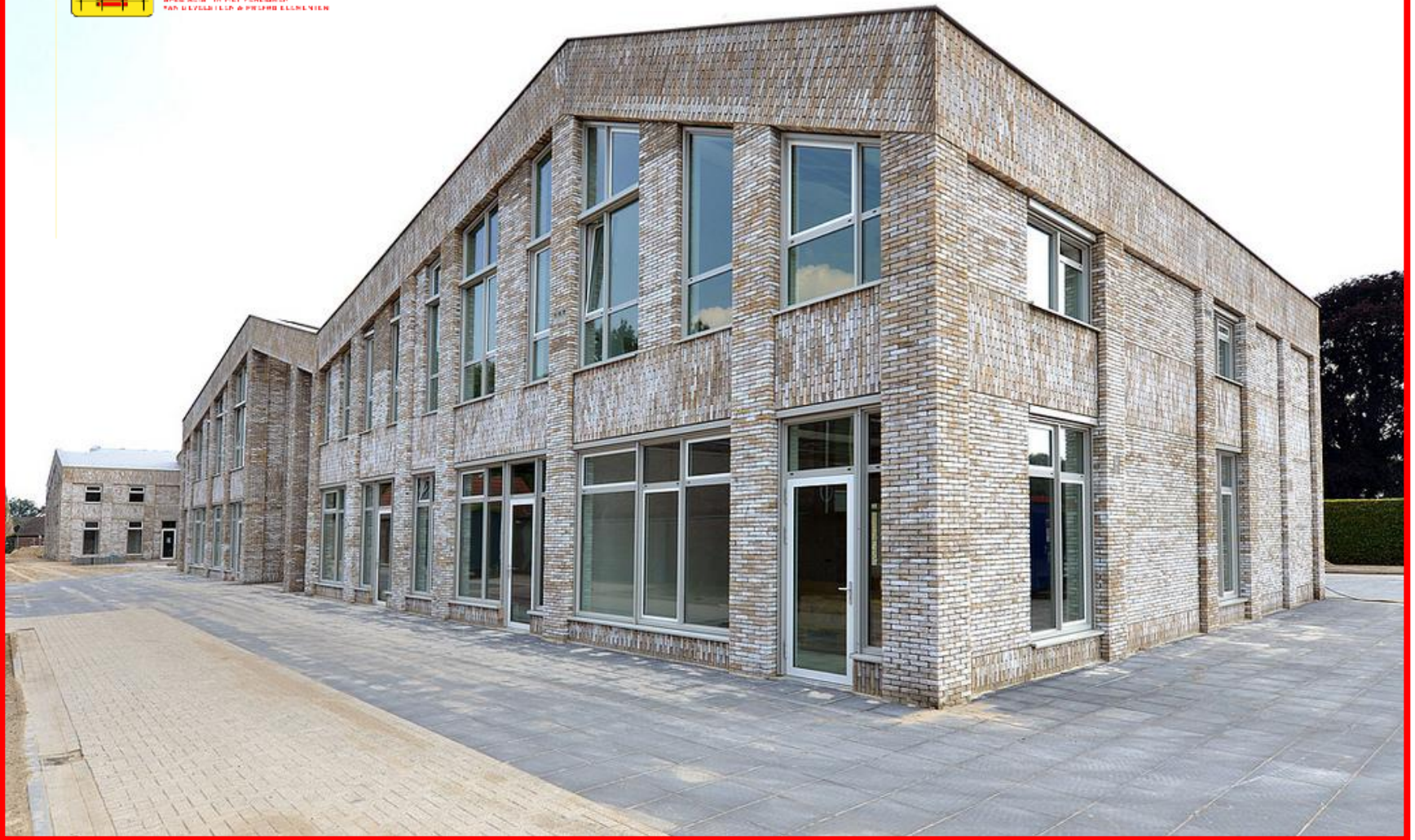


Kantoorgebouw
te Arnhem



ELSKI BV

SPESIAAL IN FIEL FONKLIMAT
VAN LEVENSTIJD & PERSOONLIJKHEID



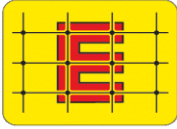
Kindcentrum De Morgenzon
te Zeeland NBr



Kindcentrum De Morgenzon
te Zeeland NBr



300m Geluidsscherm
van prefab elementen N317 te Doesburg



ELSKI BV

SPECIALIST IN HET VERLIJMEN
VAN GEVELSTEEN & PREFAB ELEMENTEN

Gema©k

*Speciaalgereedschap voor
lijm- en dunbedmortels*

Lijmen is (g)een kunst!
Is metselen (g)een kunst?

Voor beide geldt;
Met de juiste **kennis**,
een goede **opleiding**
en goed **gereedschap**
is het een **genot**
om deze kunsten te beoefenen!

Vragenmomentje